

SEDIA TALYA metallo

Sedia con struttura metallica forgiata con il particolare procedimento di conificazione, che rende ancora più minimale e moderno il profilo estetico delle gambe. La possibilità, su richiesta, di verniciare la struttura metallica in tutti i colori della scala RAL, libera la creatività e la possibilità di abbinamento con altri e diversi particolari dell'ambiente. La Seduta, realizzata in polipropilene, materiale, che conferisce un tocco di indubbia modernità, è ora disponibile anche nei nuovi colori Corda e Caffè. La forma ergonomica dello schienale e della seduta, rendono la Talya, una delle sedie più apprezzate in quanto a comodità e funzionalità.

TALYA CHAIR metal

Chair with metal structure forged with the particular conification process, which makes the aesthetic profile of the legs even more minimal and modern. The possibility, on request, to paint the metal structure in all the colors of the RAL scale, frees up creativity and the possibility of combining it with other and different details of the environment. The seat, made of polypropylene, a material that gives a touch of undoubted modernity, is now also available in the new colors Corda and Caffè. The ergonomic shape of the backrest and seat makes Talya one of the most popular chairs in terms of comfort and functionality.



STRUTTURA METALLO



ANTRACITE

CARBON



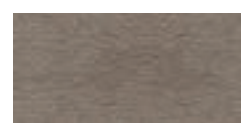
SNOW

SEDUTA ECOPELLE



OLIVA

SEDUTA MICROFIBRA



VISONE

SEDUTA POLIPROPILENE



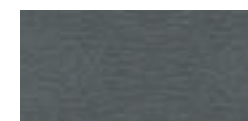
CARBON



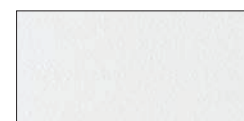
CORDA



QUARTZ



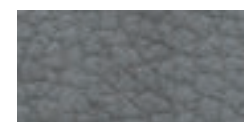
STONE



SNOW



CAFFÈ



GREY



ARDESIA



sedia TALYA - cod. 2TA54AC
seduta in microfibra ARDESIA
struttura in metallo CARBON

TALYA chair
seat: microfibre ARDESIA
metal structure: CARBON

sedia TALIYA - cod. 2TA54AA
seduta in microfibra ARDESIA
struttura in metallo ANTRACITE

TALIYA chair
seat: microfibre ARDESIA
metal structure: ANTHRACITE



ΟΙΚΟΔΕ

sedia TALIYA - cod. 2TA54TA
seduta in microfibra STONE
struttura in metallo ANTRACITE

TALIYA chair
seat: microfibre STONE
metal structure: ANTHRACITE



sedia TALIYA - cod. 2TA54QC
seduta in ecopelle vintage QUARTZ
struttura in metallo CARBON

TALIYA chair
seat: ecoleather vintage QUARTZ
metal structure: CARBON

sedia TALYA - cod. 2TA51SA
seduta in polipropilene SNOW
struttura in metallo ANTRACITE

TALYA chair
seat: polypropylene SNOW
metal structure: ANTHRACITE

sedia TALYA - cod. 2TA51CC
seduta polipropilene CARBON
struttura in metallo CARBON

TALYA chair
seat: polypropylene CARBON
metal structure: CARBON

OIKOΔΕ

SEDA TALYA - cod. 2TA51DA
seduta in polipropilene CORDA
struttura in metallo ANTRACITE

TALYA chair
seat: polypropylene CORDA
metal structure: ANTHRACITE

sedia TALYA - cod. 2TA51EC
seduta in polipropilene CAFFÈ
struttura in metallo CARBON

TALYA chair
seat: polypropylene CAFFÈ
metal structure: CARBON